

Mast 20m

Alternativ Vorschlag für 4000W Halogenbeleuchtung.

ausgehende von einer Fläche 50x50m mit mittiger Mast Position

überreicht durch:

medlight

Inhaberin: Katharina Müller

Industriering 45

D-41751 Viersen

Postfach 110453

Fon: +49 2162.890 26-48

Fax: +49 2162.890 26-49

Mobile: +49 179.228 45 33

katharina.mueller@medlight.de

www.medlight.de

Inhaltsverzeichnis

Mast 20m	
Projektdeckblatt	1
Inhaltsverzeichnis	2
LemTec Scheinwerfer LEM-F570TS 140W	
Leuchtendatenblatt	3
LEM-F570TS 140W	
UGR-Tabelle	4
Leuchtdichtediagramm	5
LemTec Flutlicht LEM-F570FG 140W	
Leuchtendatenblatt	6
LEM-F570FG 140W	
UGR-Tabelle	7
Leuchtdichtediagramm	8
Außenszene 1	
Leuchtenstückliste	9
Grundriss	10
Leuchten (Lageplan)	11
Leuchten (Koordinatenliste)	12
3D Rendering	14
Falschfarben Rendering	15
Außenflächen	
Bodenelement 1	
Fläche 1	
Isolinien (E)	16

überreicht durch:

The logo for medlight, featuring the word "medlight" in a bold, lowercase sans-serif font. A small yellow triangle is positioned above the letter "i".

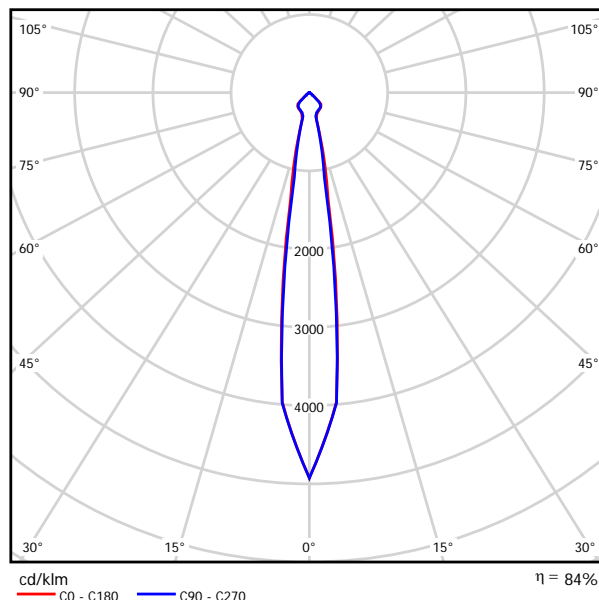
Inhaberin: Katharina Müller

Industriering 45
D-41751 Viersen
Postfach 110453Fon: +49 2162.890 26-48
Fax: +49 2162.890 26-49
Mobile: +49 179.228 45 33katharina.mueller@medlight.de
www.medlight.de

LemTec Scheinwerfer LEM-F570TS 140W / Leuchtendatenblatt

Ein Leuchtenbild entnehmen Sie bitte unserem Leuchtenkatalog.

Lichtaustritt 1:



Leuchtenklassifikation nach DIN: A60
CIE Flux Code: 86 100 100 96 92

Lichtaustritt 1:

Blendungsbewertung nach UGR											
n Decke		70	70	50	50	30	70	70	50	50	30
n Wände		50	30	50	30	30	50	30	50	30	30
n Boden		20	20	20	20	20	20	20	20	20	20
Raumgröße X Y		Blickrichtung quer zur Lampenachse					Blickrichtung längs zur Lampenachse				
2H	2H	22.9	23.8	23.2	24.0	24.2	22.2	23.0	22.5	23.2	23.4
	3H	22.8	23.5	23.1	23.8	24.0	22.1	22.8	22.4	23.0	23.3
	4H	22.7	23.4	23.0	23.7	23.9	22.0	22.7	22.3	22.9	23.2
	6H	22.6	23.3	23.0	23.6	23.8	21.9	22.6	22.2	22.8	23.1
	8H	22.6	23.2	22.9	23.5	23.8	21.9	22.5	22.2	22.8	23.1
12H	22.6	23.1	22.9	23.4	23.8	21.8	22.4	22.2	22.7	23.0	
4H	2H	22.7	23.4	23.0	23.7	24.0	22.0	22.7	22.4	23.0	23.3
	3H	22.6	23.2	22.9	23.5	23.8	21.9	22.5	22.3	22.8	23.1
	4H	22.5	23.0	22.9	23.4	23.7	21.8	22.3	22.2	22.7	23.0
	6H	22.4	22.9	22.9	23.2	23.6	21.8	22.2	22.2	22.5	22.9
	8H	22.4	22.8	22.8	23.2	23.6	21.7	22.1	22.1	22.5	22.9
12H	22.4	22.7	22.8	23.1	23.5	21.7	22.0	22.1	22.4	22.8	
8H	4H	22.4	22.8	22.8	23.2	23.6	21.7	22.1	22.1	22.5	22.9
	6H	22.3	22.6	22.8	23.0	23.5	21.6	21.9	22.1	22.4	22.8
	8H	22.3	22.5	22.7	23.0	23.4	21.6	21.8	22.1	22.3	22.8
	12H	22.2	22.4	22.7	22.9	23.4	21.5	21.8	22.0	22.2	22.7
12H	4H	22.4	22.7	22.8	23.1	23.5	21.7	22.0	22.1	22.4	22.8
	6H	22.3	22.5	22.7	23.0	23.4	21.6	21.8	22.1	22.3	22.8
	8H	22.2	22.4	22.7	22.9	23.4	21.5	21.8	22.0	22.2	22.7
Variation der Beobachterposition für Leuchtenabstände S											
S = 1.0H		+2.5 / -4.8					+2.4 / -5.3				
S = 1.5H		+4.2 / -25.1					+4.5 / -24.4				
S = 2.0H		+6.2 / -94.8					+6.5 / -94.1				
Standardtabelle		BK00					BK00				
Korrektursummand		4.0					3.3				
Korrigierte Blendindizes bezogen auf 11200lm Gesamtlichtstrom											

LemTec Scheinwerfer LEM-F570TS 140W / UGR-Tabelle

Leuchte: LemTec Scheinwerfer LEM-F570TS 140W

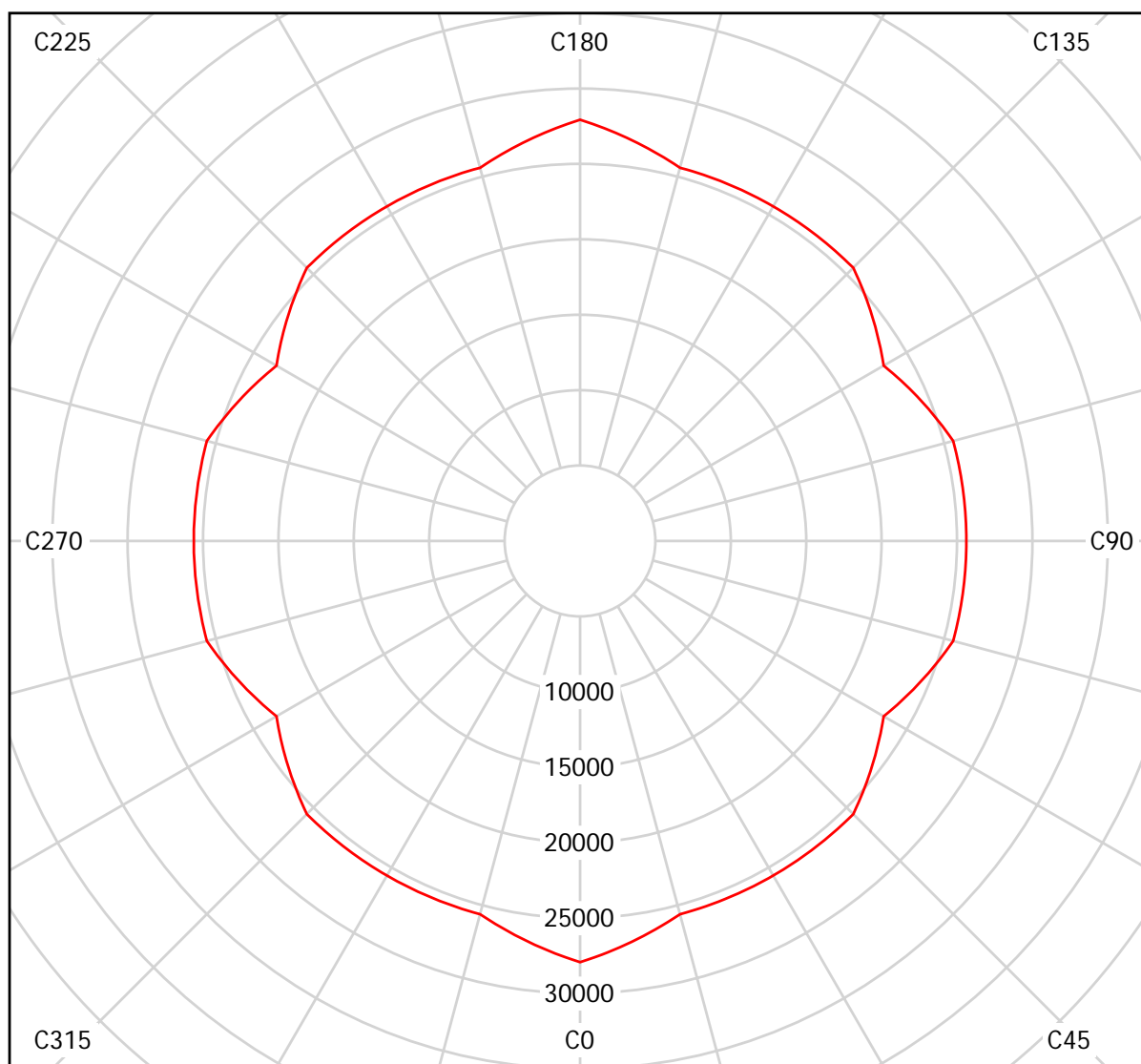
Lampen: 2 x LemTec 70W LED

Blendungsbewertung nach UGR											
ρ Decke	70	70	50	50	30	70	70	50	50	30	
ρ Wände	50	30	50	30	30	50	30	50	30	30	
ρ Boden	20	20	20	20	20	20	20	20	20	20	
Raumgröße X Y		Blickrichtung quer zur Lampenachse					Blickrichtung längs zur Lampenachse				
2H	2H	22.9	23.8	23.2	24.0	24.2	22.2	23.0	22.5	23.2	23.4
	3H	22.8	23.5	23.1	23.8	24.0	22.1	22.8	22.4	23.0	23.3
	4H	22.7	23.4	23.0	23.7	23.9	22.0	22.7	22.3	22.9	23.2
	6H	22.6	23.3	23.0	23.6	23.8	21.9	22.6	22.2	22.8	23.1
	8H	22.6	23.2	22.9	23.5	23.8	21.9	22.5	22.2	22.8	23.1
	12H	22.6	23.1	22.9	23.4	23.8	21.8	22.4	22.2	22.7	23.0
4H	2H	22.7	23.4	23.0	23.7	24.0	22.0	22.7	22.4	23.0	23.3
	3H	22.6	23.2	22.9	23.5	23.8	21.9	22.5	22.3	22.8	23.1
	4H	22.5	23.0	22.9	23.4	23.7	21.8	22.3	22.2	22.7	23.0
	6H	22.4	22.9	22.9	23.2	23.6	21.8	22.2	22.2	22.5	22.9
	8H	22.4	22.8	22.8	23.2	23.6	21.7	22.1	22.1	22.5	22.9
	12H	22.4	22.7	22.8	23.1	23.5	21.7	22.0	22.1	22.4	22.8
8H	4H	22.4	22.8	22.8	23.2	23.6	21.7	22.1	22.1	22.5	22.9
	6H	22.3	22.6	22.8	23.0	23.5	21.6	21.9	22.1	22.4	22.8
	8H	22.3	22.5	22.7	23.0	23.4	21.6	21.8	22.1	22.3	22.8
	12H	22.2	22.4	22.7	22.9	23.4	21.5	21.8	22.0	22.2	22.7
12H	4H	22.4	22.7	22.8	23.1	23.5	21.7	22.0	22.1	22.4	22.8
	6H	22.3	22.5	22.7	23.0	23.4	21.6	21.8	22.1	22.3	22.8
	8H	22.2	22.4	22.7	22.9	23.4	21.5	21.8	22.0	22.2	22.7
Variation der Beobachterposition für Leuchtenabstände S											
S = 1.0H		+2.5 / -4.8					+2.4 / -5.3				
S = 1.5H		+4.2 / -25.1					+4.5 / -24.4				
S = 2.0H		+6.2 / -94.8					+6.5 / -94.1				
Standardtabelle		BK00					BK00				
Korrektursummand		4.0					3.3				
Korrigierte Blendindizes bezogen auf 11200lm Gesamtlichtstrom											

Die UGR-Werte werden gemäß CIE Publ. 117 berechnet. Spacing-to-Height-Ratio = 0.25.

LemTec Scheinwerfer LEM-F570TS 140W / Leuchtdichtediagramm

Leuchte: LemTec Scheinwerfer LEM-F570TS 140W
Lampen: 2 x LemTec 70W LED

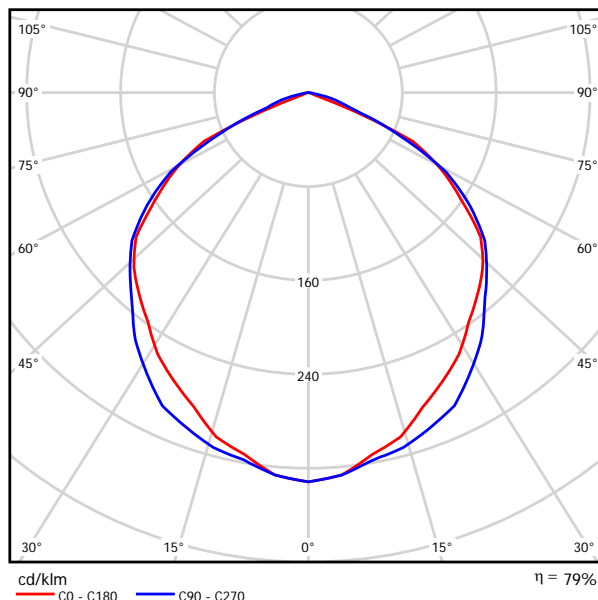


cd/m²
— g = 55.0° — g = 65.0° — g = 75.0°

LemTec Flutlicht LEM-F570FG 140W / Leuchtendatenblatt

Ein Leuchtenbild entnehmen Sie bitte unserem Leuchtenkatalog.

Lichtaustritt 1:



Leuchtenklassifikation nach DIN: A40
CIE Flux Code: 52 87 100 100 80

Lichtaustritt 1:

Blendungsbewertung nach UGR												
n Decke		70	70	50	50	30	70	70	50	50	30	
n Wände		50	30	50	30	30	50	30	50	30	30	
n Boden		20	20	20	20	20	20	20	20	20	20	
Raumgröße X Y		Blickrichtung quer zur Lampenachse					Blickrichtung längs zur Lampenachse					
2H	2H	25.4	26.6	25.7	26.8	27.1	25.4	26.6	25.7	26.9	27.1	
	3H	25.8	26.9	26.1	27.2	27.4	26.0	27.1	26.3	27.4	27.6	
	4H	25.7	26.8	26.1	27.0	27.3	26.0	27.1	26.4	27.4	27.6	
	6H	25.7	26.6	26.0	26.9	27.2	26.0	27.0	26.4	27.3	27.6	
	8H	25.6	26.5	26.0	26.8	27.2	26.0	26.9	26.3	27.2	27.5	
	12H	25.6	26.5	25.9	26.8	27.1	26.0	26.8	26.3	27.1	27.5	
4H	2H	25.9	26.9	26.2	27.2	27.5	25.9	26.9	26.2	27.2	27.5	
	3H	26.3	27.1	26.6	27.5	27.8	26.5	27.4	26.9	27.7	28.0	
	4H	26.2	27.0	26.6	27.3	27.7	26.6	27.4	27.0	27.7	28.1	
	6H	26.1	26.8	26.5	27.2	27.6	26.6	27.3	27.0	27.6	28.0	
	8H	26.1	26.7	26.5	27.1	27.5	26.6	27.2	27.0	27.6	28.0	
	12H	26.1	26.6	26.5	27.0	27.4	26.5	27.1	27.0	27.5	27.9	
8H	4H	26.1	26.7	26.6	27.1	27.5	26.5	27.1	27.0	27.5	27.9	
	6H	26.1	26.6	26.5	27.0	27.4	26.5	27.0	27.0	27.4	27.9	
	8H	26.0	26.5	26.5	26.9	27.4	26.5	26.9	27.0	27.4	27.8	
	12H	26.0	26.4	26.5	26.8	27.3	26.5	26.8	27.0	27.3	27.8	
	12H	4H	26.1	26.6	26.6	27.1	27.5	26.5	27.0	27.0	27.5	27.9
		6H	26.0	26.5	26.5	26.9	27.4	26.5	26.9	27.0	27.4	27.8
8H		26.0	26.4	26.5	26.8	27.3	26.5	26.8	27.0	27.3	27.8	
Variation der Beobachterposition für Leuchtenabstände S												
S = 1.0H		+0.4 / -0.6					+0.1 / -0.3					
S = 1.5H		+0.5 / -0.7					+0.6 / -0.7					
S = 2.0H		+1.6 / -6.5					+1.6 / -3.2					
Standardtabelle		BK01					BK02					
Korrektursummand		7.3					8.1					
Korrigierte Blendindizes bezogen auf 11200lm Gesamtlichtstrom												

LemTec Flutlicht LEM-F570FG 140W / UGR-Tabelle

Leuchte: LemTec Flutlicht LEM-F570FG 140W

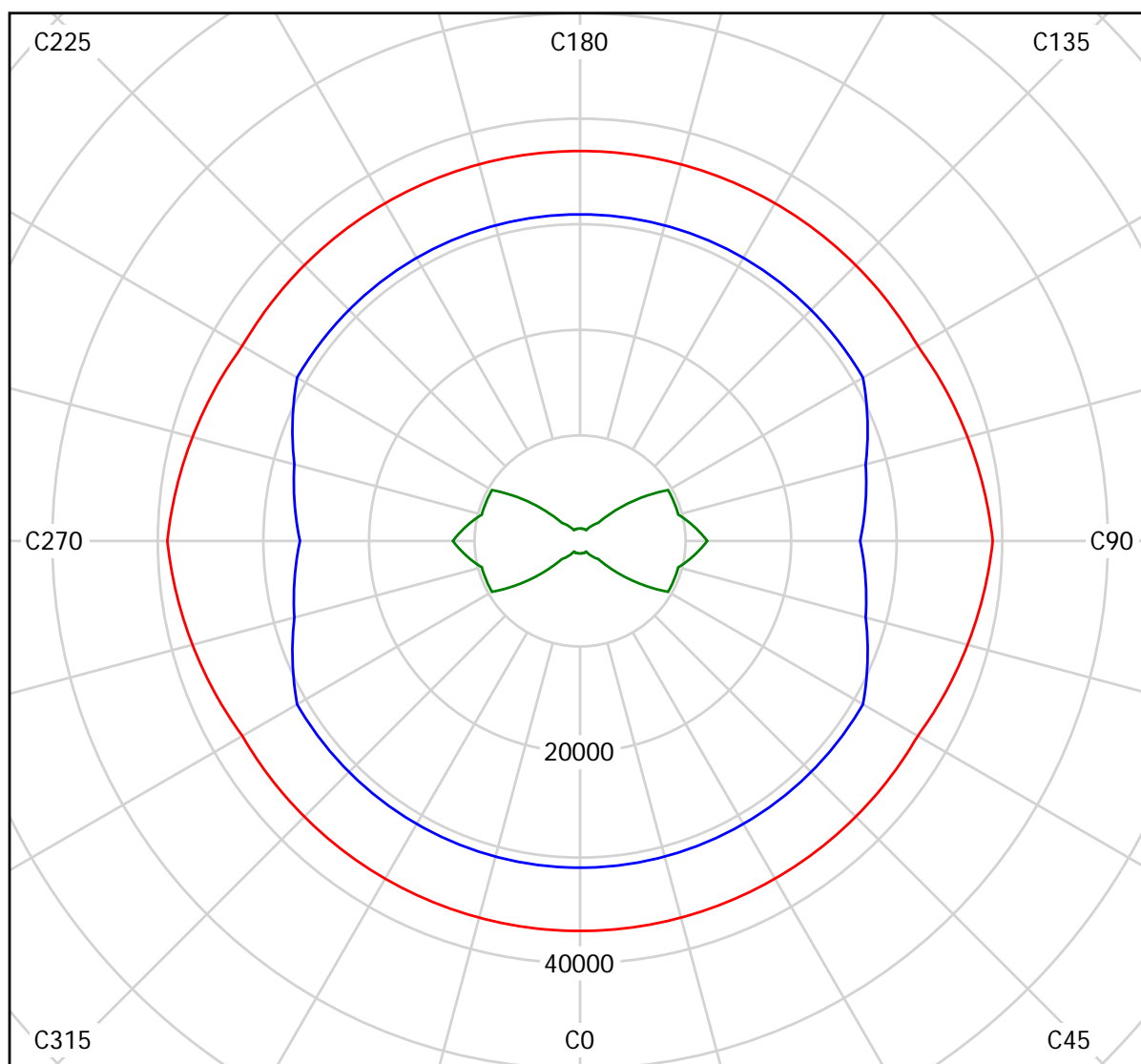
Lampen: 2 x LemTec 70W LED

Blendungsbewertung nach UGR											
ρ Decke		70	70	50	50	30	70	70	50	50	30
ρ Wände		50	30	50	30	30	50	30	50	30	30
ρ Boden		20	20	20	20	20	20	20	20	20	20
Raumgröße X Y		Blickrichtung quer zur Lampenachse					Blickrichtung längs zur Lampenachse				
2H	2H	25.4	26.6	25.7	26.8	27.1	25.4	26.6	25.7	26.9	27.1
	3H	25.8	26.9	26.1	27.2	27.4	26.0	27.1	26.3	27.4	27.6
	4H	25.7	26.8	26.1	27.0	27.3	26.0	27.1	26.4	27.4	27.6
	6H	25.7	26.6	26.0	26.9	27.2	26.0	27.0	26.4	27.3	27.6
	8H	25.6	26.5	26.0	26.8	27.2	26.0	26.9	26.3	27.2	27.5
	12H	25.6	26.5	25.9	26.8	27.1	26.0	26.8	26.3	27.1	27.5
4H	2H	25.9	26.9	26.2	27.2	27.5	25.9	26.9	26.2	27.2	27.5
	3H	26.3	27.1	26.6	27.5	27.8	26.5	27.4	26.9	27.7	28.0
	4H	26.2	27.0	26.6	27.3	27.7	26.6	27.4	27.0	27.7	28.1
	6H	26.1	26.8	26.5	27.2	27.6	26.6	27.3	27.0	27.6	28.0
	8H	26.1	26.7	26.5	27.1	27.5	26.6	27.2	27.0	27.6	28.0
	12H	26.1	26.6	26.5	27.0	27.4	26.5	27.1	27.0	27.5	27.9
8H	4H	26.1	26.7	26.6	27.1	27.5	26.5	27.1	27.0	27.5	27.9
	6H	26.1	26.6	26.5	27.0	27.4	26.5	27.0	27.0	27.4	27.9
	8H	26.0	26.5	26.5	26.9	27.4	26.5	26.9	27.0	27.4	27.8
	12H	26.0	26.4	26.5	26.8	27.3	26.5	26.8	27.0	27.3	27.8
12H	4H	26.1	26.6	26.6	27.1	27.5	26.5	27.0	27.0	27.5	27.9
	6H	26.0	26.5	26.5	26.9	27.4	26.5	26.9	27.0	27.4	27.8
	8H	26.0	26.4	26.5	26.8	27.3	26.5	26.8	27.0	27.3	27.8
Variation der Beobachterposition für Leuchtenabstände S											
S = 1.0H		+0.4 / -0.6					+0.1 / -0.3				
S = 1.5H		+0.5 / -0.7					+0.6 / -0.7				
S = 2.0H		+1.6 / -6.5					+1.6 / -3.2				
Standardtabelle		BK01					BK02				
Korrektursummand		7.3					8.1				
Korrigierte Blendindizes bezogen auf 11200lm Gesamtlichtstrom											

Die UGR-Werte werden gemäß CIE Publ. 117 berechnet. Spacing-to-Height-Ratio = 0.25.

LemTec Flutlicht LEM-F570FG 140W / Leuchtdichtediagramm

Leuchte: LemTec Flutlicht LEM-F570FG 140W
Lampen: 2 x LemTec 70W LED

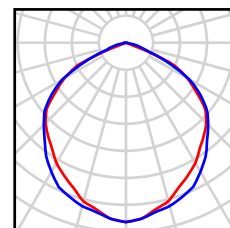


cd/m²
— g = 55.0° — g = 65.0° — g = 75.0°

Außenszene 1 / Leuchtenstückliste

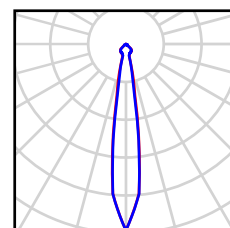
4 Stück LemTec Flutlicht LEM-F570FG 140W
Artikel-Nr.: Flutlicht
Leuchtenlichtstrom: 11200 lm
Leuchtenleistung: 140.0 W
Leuchtenklassifikation nach DIN: A40
CIE Flux Code: 52 87 100 100 80
Bestückung: 2 x LemTec 70W LED
(Korrekturfaktor 1.000).

Ein Leuchtenbild
entnehmen Sie bitte
unserem
Leuchtenkatalog.

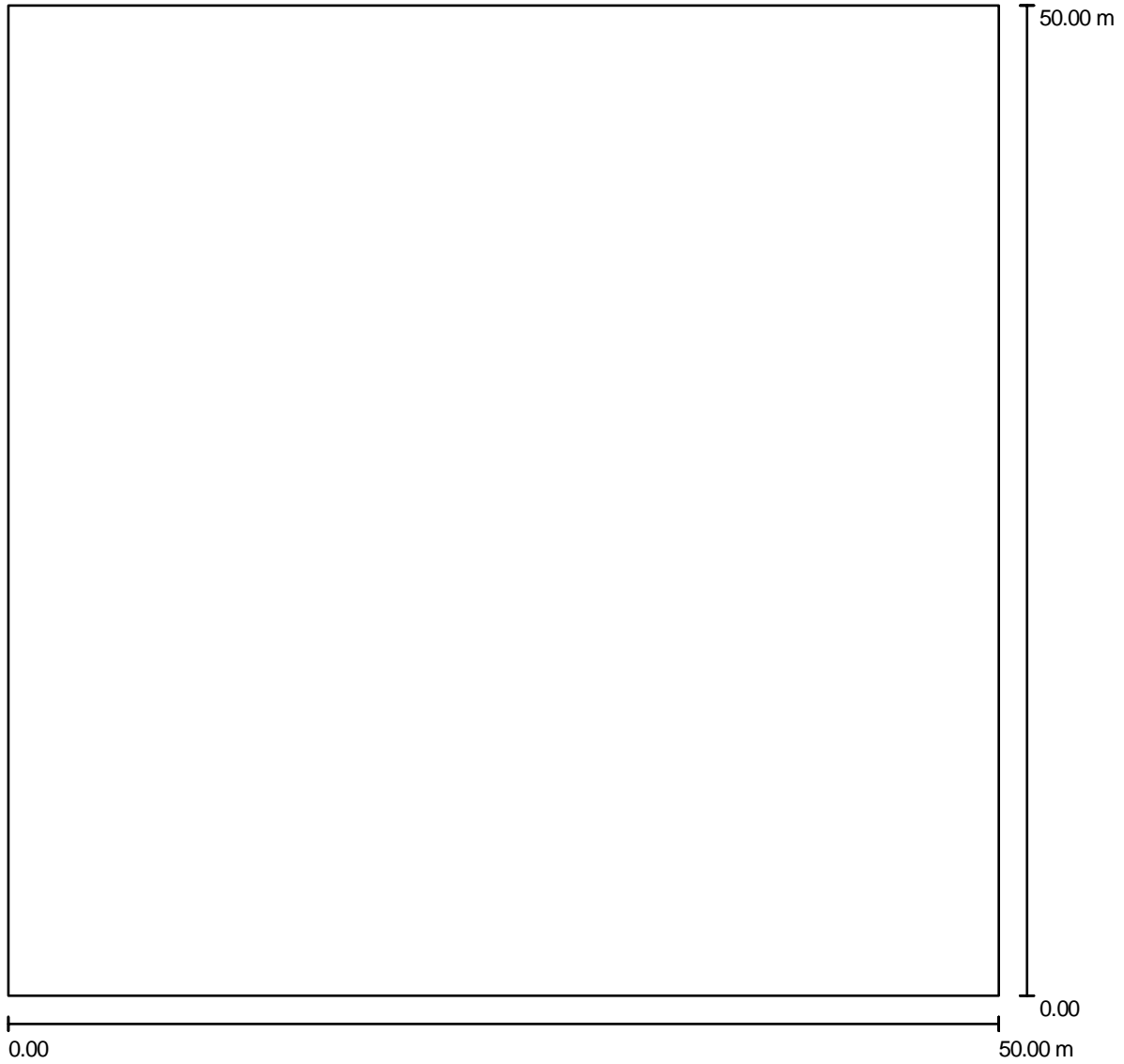


4 Stück LemTec Scheinwerfer LEM-F570TS 140W
Artikel-Nr.: Scheinwerfer
Leuchtenlichtstrom: 11200 lm
Leuchtenleistung: 140.0 W
Leuchtenklassifikation nach DIN: A60
CIE Flux Code: 86 100 100 96 92
Bestückung: 2 x LemTec 70W LED
(Korrekturfaktor 1.000).

Ein Leuchtenbild
entnehmen Sie bitte
unserem
Leuchtenkatalog.

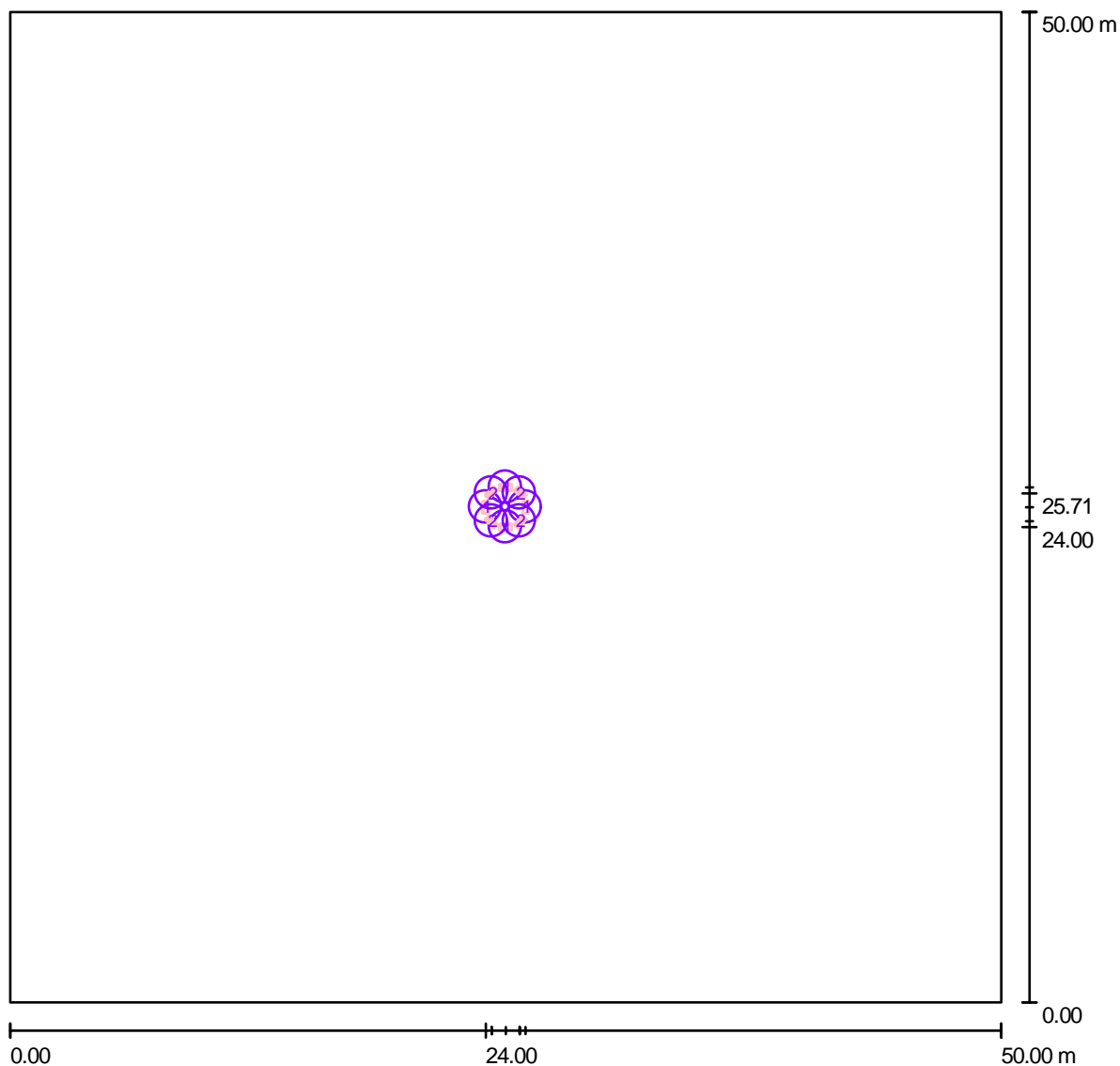


Außenszene 1 / Grundriss



Maßstab 1 : 358

Außenszene 1 / Leuchten (Lageplan)



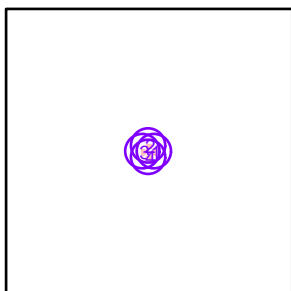
Maßstab 1 : 358

Leuchten-Stückliste

Nr.	Stück	Bezeichnung
1	4	LemTec Flutlicht LEM-F570FG 140W
2	4	LemTec Scheinwerfer LEM-F570TS 140W

Außenszene 1 / Leuchten (Koordinatenliste)**LemTec Flutlicht LEM-F570FG 140W**

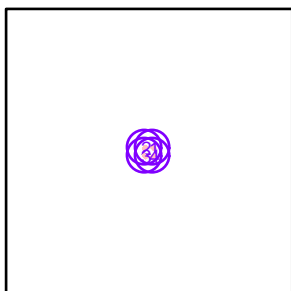
11200 lm, 140.0 W, 1 x 2 x LemTec 70W LED (Korrekturfaktor 1.000).



Nr.	Position [m]			Rotation [°]		
	X	Y	Z	X	Y	Z
1	26.000	25.000	20.000	0.0	0.0	0.0
2	25.000	26.000	20.000	0.0	0.0	90.0
3	24.000	25.000	20.000	0.0	0.0	180.0
4	25.000	24.000	20.000	0.0	0.0	-90.0

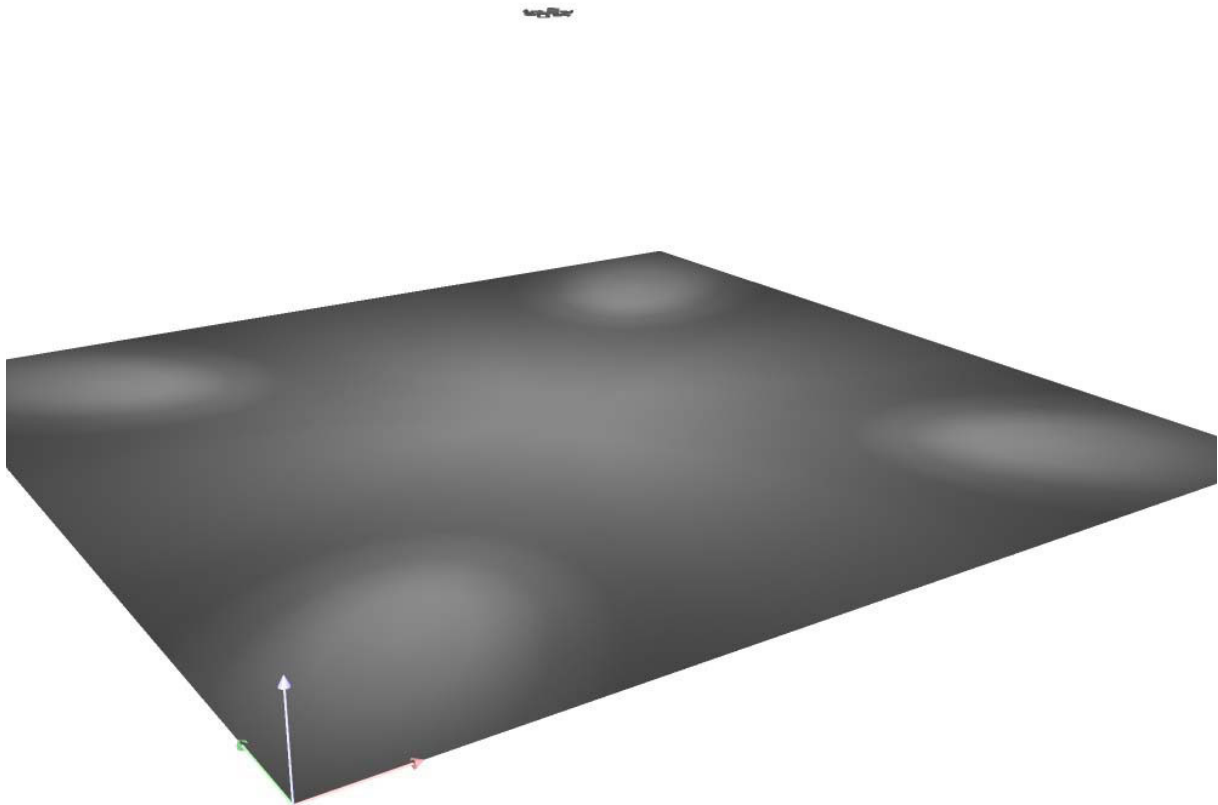
Außenszene 1 / Leuchten (Koordinatenliste)**LemTec Scheinwerfer LEM-F570TS 140W**

11200 lm, 140.0 W, 1 x 2 x LemTec 70W LED (Korrekturfaktor 1.000).

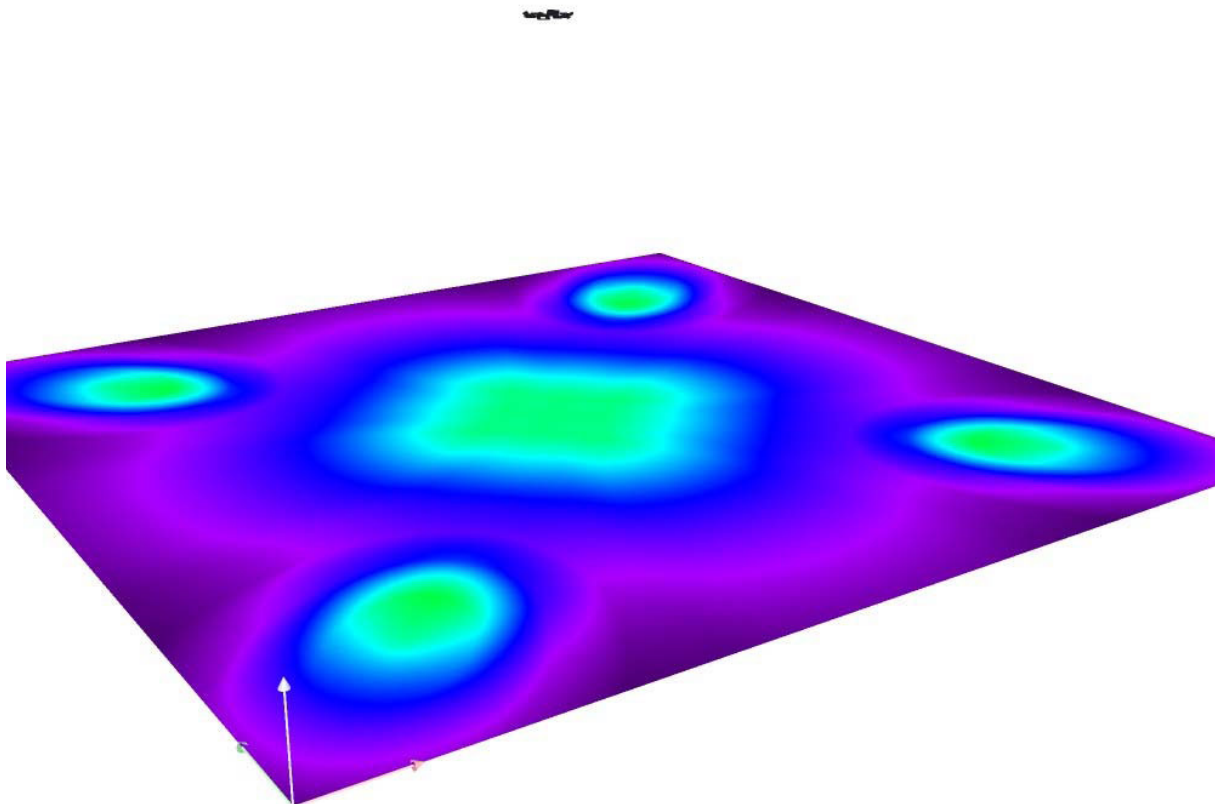


Nr.	Position [m]			Rotation [°]		
	X	Y	Z	X	Y	Z
1	25.707	25.707	20.000	0.0	-50.0	45.0
2	24.293	25.707	20.000	0.0	-50.0	135.0
3	24.293	24.293	20.000	0.0	-50.0	-135.0
4	25.707	24.293	20.000	0.0	-50.0	-45.0

Außenszene 1 / 3D Rendering

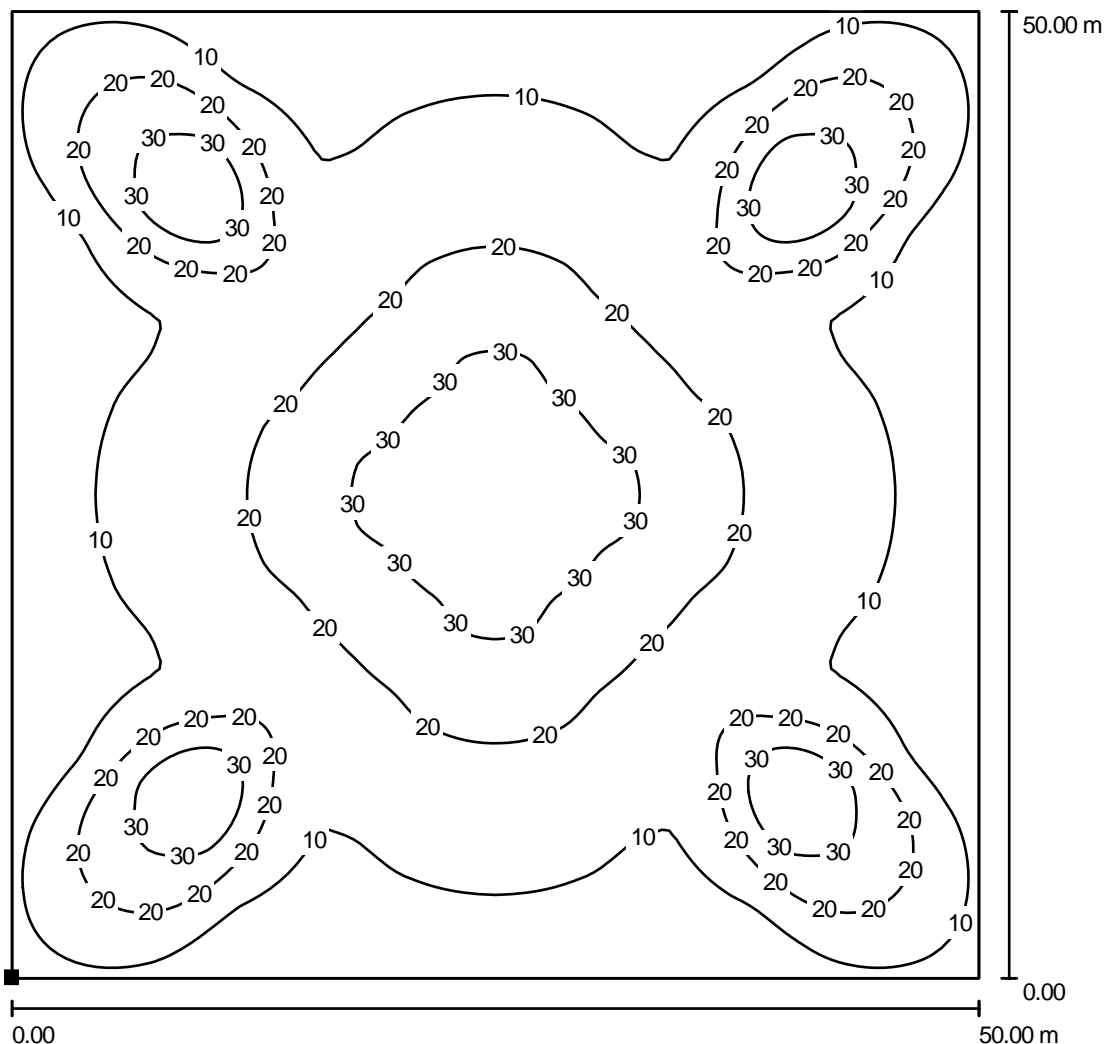


Außenszene 1 / Falschfarben Rendering



0 10 20 30 40 50 60 70 80 lx

Außenszene 1 / Bodenelement 1 / Fläche 1 / Isolinien (E)



Werte in Lux, Maßstab 1 : 391

Lage der Fläche in der Außenszene:
 Markierter Punkt:
 (0.000 m, 0.000 m, 0.000 m)



Raster: 128 x 128 Punkte

E_m [lx]
16

E_{min} [lx]
4.50

E_{max} [lx]
37

g_1
0.273

g_2
0.121

Mast 36m

Alternativ Vorschlag für 8000W Halogenbeleuchtung.

Ausgehende von einer Fläche 50x50m mit mittiger Mast Position

überreicht durch:

medlight

Inhaberin: Katharina Müller

Industriering 45

D-41751 Viersen

Postfach 110453

Fon: +49 2162.890 26-48

Fax: +49 2162.890 26-49

Mobile: +49 179.228 45 33

katharina.mueller@medlight.de

www.medlight.de

Inhaltsverzeichnis

Mast 36m	
Projektdeckblatt	1
Inhaltsverzeichnis	2
LemTec Scheinwerfer LEM-F570TS 140W	
Leuchtendatenblatt	3
LEM-F570TS 140W	
UGR-Tabelle	4
Leuchtdichtediagramm	5
LemTec Flutlicht LEM-F570FG 140W	
Leuchtendatenblatt	6
LEM-F570FG 140W	
UGR-Tabelle	7
Leuchtdichtediagramm	8
Außenszene 1	
Leuchtenstückliste	9
Grundriss	10
Leuchten (Lageplan)	11
Leuchten (Koordinatenliste)	12
3D Rendering	13
Falschfarben Rendering	14
Außenflächen	
Bodenelement 1	
Fläche 1	
Isolinien (E)	15

überreicht durch:

The logo for medlight, featuring the word "medlight" in a lowercase, sans-serif font. The letter "i" in "light" has a yellow triangle above it, pointing downwards.

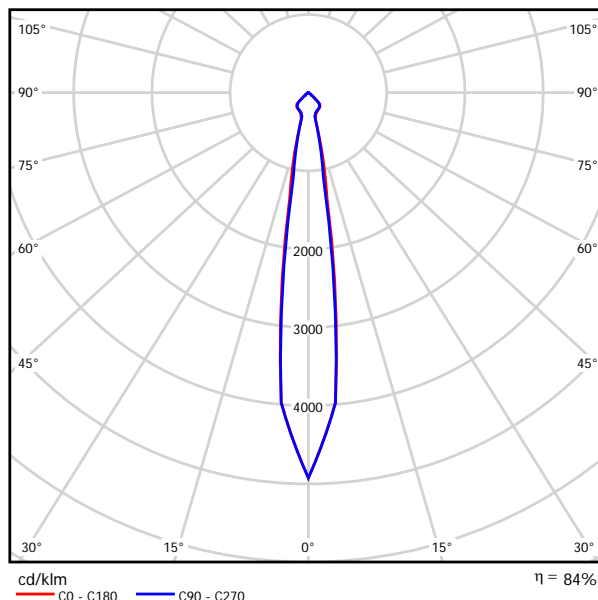
Inhaberin: Katharina Müller

Industriering 45
D-41751 Viersen
Postfach 11 04 53Fon: +49 2162.890 26-48
Fax: +49 2162.890 26-49
Mobile: +49 179.228 45 33katharina.mueller@medlight.de
www.medlight.de

LemTec Scheinwerfer LEM-F570TS 140W / Leuchtendatenblatt

Ein Leuchtenbild entnehmen Sie bitte unserem Leuchtenkatalog.

Lichtaustritt 1:



Leuchtenklassifikation nach DIN: A60
CIE Flux Code: 86 100 100 96 92

Lichtaustritt 1:

Blendungsbewertung nach UGR											
n Decke		70	70	50	50	30	70	70	50	50	30
n Wände		50	30	50	30	30	50	30	50	30	30
n Boden		20	20	20	20	20	20	20	20	20	20
Raumgröße X Y		Blickrichtung quer zur Lampenachse					Blickrichtung längs zur Lampenachse				
2H	2H	22.9	23.8	23.2	24.0	24.2	22.2	23.0	22.5	23.2	23.4
	3H	22.8	23.5	23.1	23.8	24.0	22.1	22.8	22.4	23.0	23.3
	4H	22.7	23.4	23.0	23.7	23.9	22.0	22.7	22.3	22.9	23.2
	6H	22.6	23.3	23.0	23.6	23.8	21.9	22.6	22.2	22.8	23.1
	8H	22.6	23.2	22.9	23.5	23.8	21.9	22.5	22.2	22.8	23.1
12H	22.6	23.1	22.9	23.4	23.8	21.8	22.4	22.2	22.7	23.0	
4H	2H	22.7	23.4	23.0	23.7	24.0	22.0	22.7	22.4	23.0	23.3
	3H	22.6	23.2	22.9	23.5	23.8	21.9	22.5	22.3	22.8	23.1
	4H	22.5	23.0	22.9	23.4	23.7	21.8	22.3	22.2	22.7	23.0
	6H	22.4	22.9	22.9	23.2	23.6	21.8	22.2	22.2	22.5	22.9
	8H	22.4	22.8	22.8	23.2	23.6	21.7	22.1	22.1	22.5	22.9
12H	22.4	22.7	22.8	23.1	23.5	21.7	22.0	22.1	22.4	22.8	
8H	4H	22.4	22.8	22.8	23.2	23.6	21.7	22.1	22.1	22.5	22.9
	6H	22.3	22.6	22.8	23.0	23.5	21.6	21.9	22.1	22.4	22.8
	8H	22.3	22.5	22.7	23.0	23.4	21.6	21.8	22.1	22.3	22.8
	12H	22.2	22.4	22.7	22.9	23.4	21.5	21.8	22.0	22.2	22.7
	12H	4H	22.4	22.7	22.8	23.1	23.5	21.7	22.0	22.1	22.4
6H	22.3	22.5	22.7	23.0	23.4	21.6	21.8	22.1	22.3	22.8	
8H	22.2	22.4	22.7	22.9	23.4	21.5	21.8	22.0	22.2	22.7	
Variation der Beobachterposition für Leuchtenabstände S											
S = 1.0H		+2.5 / -4.8					+2.4 / -5.3				
S = 1.5H		+4.2 / -25.1					+4.5 / -24.4				
S = 2.0H		+6.2 / -94.8					+6.5 / -94.1				
Standardtabelle		BK00					BK00				
Korrektursummand		4.0					3.3				
Korrigierte Blendindizes bezogen auf 11200lm Gesamtlichtstrom											

LemTec Scheinwerfer LEM-F570TS 140W / UGR-Tabelle

Leuchte: LemTec Scheinwerfer LEM-F570TS 140W

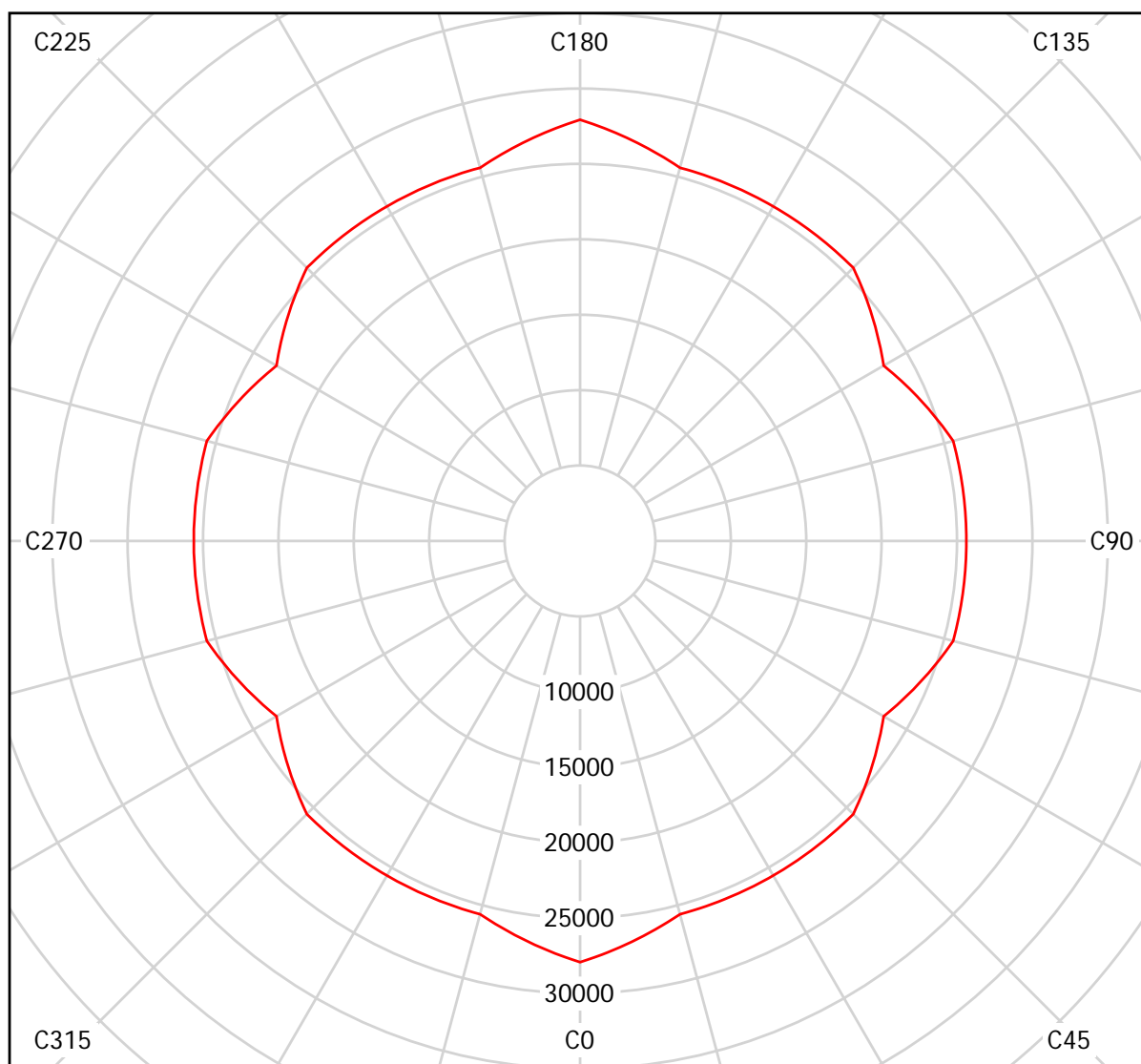
Lampen: 2 x LemTec 70W LED

Blendungsbewertung nach UGR											
ρ Decke	70	70	50	50	30	70	70	50	50	30	
ρ Wände	50	30	50	30	30	50	30	50	30	30	
ρ Boden	20	20	20	20	20	20	20	20	20	20	
Raumgröße X Y		Blickrichtung quer zur Lampenachse					Blickrichtung längs zur Lampenachse				
2H	2H	22.9	23.8	23.2	24.0	24.2	22.2	23.0	22.5	23.2	23.4
	3H	22.8	23.5	23.1	23.8	24.0	22.1	22.8	22.4	23.0	23.3
	4H	22.7	23.4	23.0	23.7	23.9	22.0	22.7	22.3	22.9	23.2
	6H	22.6	23.3	23.0	23.6	23.8	21.9	22.6	22.2	22.8	23.1
	8H	22.6	23.2	22.9	23.5	23.8	21.9	22.5	22.2	22.8	23.1
	12H	22.6	23.1	22.9	23.4	23.8	21.8	22.4	22.2	22.7	23.0
4H	2H	22.7	23.4	23.0	23.7	24.0	22.0	22.7	22.4	23.0	23.3
	3H	22.6	23.2	22.9	23.5	23.8	21.9	22.5	22.3	22.8	23.1
	4H	22.5	23.0	22.9	23.4	23.7	21.8	22.3	22.2	22.7	23.0
	6H	22.4	22.9	22.9	23.2	23.6	21.8	22.2	22.2	22.5	22.9
	8H	22.4	22.8	22.8	23.2	23.6	21.7	22.1	22.1	22.5	22.9
	12H	22.4	22.7	22.8	23.1	23.5	21.7	22.0	22.1	22.4	22.8
8H	4H	22.4	22.8	22.8	23.2	23.6	21.7	22.1	22.1	22.5	22.9
	6H	22.3	22.6	22.8	23.0	23.5	21.6	21.9	22.1	22.4	22.8
	8H	22.3	22.5	22.7	23.0	23.4	21.6	21.8	22.1	22.3	22.8
	12H	22.2	22.4	22.7	22.9	23.4	21.5	21.8	22.0	22.2	22.7
12H	4H	22.4	22.7	22.8	23.1	23.5	21.7	22.0	22.1	22.4	22.8
	6H	22.3	22.5	22.7	23.0	23.4	21.6	21.8	22.1	22.3	22.8
	8H	22.2	22.4	22.7	22.9	23.4	21.5	21.8	22.0	22.2	22.7
Variation der Beobachterposition für Leuchtenabstände S											
S = 1.0H	+2.5 / -4.8					+2.4 / -5.3					
S = 1.5H	+4.2 / -25.1					+4.5 / -24.4					
S = 2.0H	+6.2 / -94.8					+6.5 / -94.1					
Standardtabelle	BK00					BK00					
Korrektursummand	4.0					3.3					
Korrigierte Blendindizes bezogen auf 11200lm Gesamtlichtstrom											

Die UGR-Werte werden gemäß CIE Publ. 117 berechnet. Spacing-to-Height-Ratio = 0.25.

LemTec Scheinwerfer LEM-F570TS 140W / Leuchtdichtediagramm

Leuchte: LemTec Scheinwerfer LEM-F570TS 140W
Lampen: 2 x LemTec 70W LED

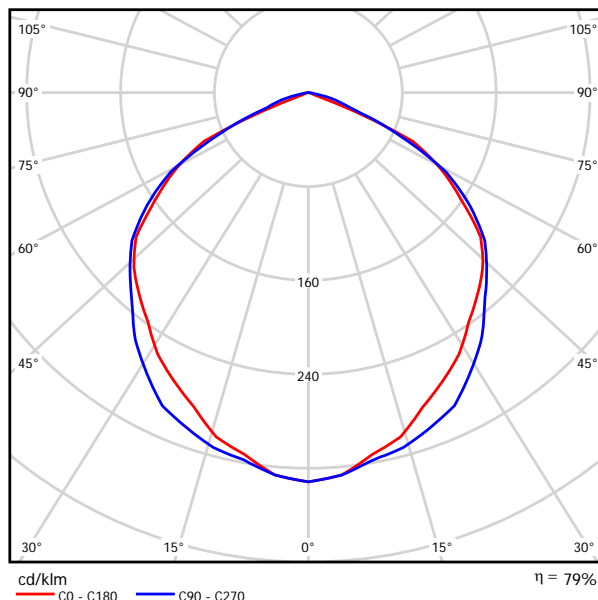


cd/m²
— g = 55.0° — g = 65.0° — g = 75.0°

LemTec Flutlicht LEM-F570FG 140W / Leuchtendatenblatt

Ein Leuchtenbild entnehmen Sie bitte unserem Leuchtenkatalog.

Lichtaustritt 1:



Leuchtenklassifikation nach DIN: A40
CIE Flux Code: 52 87 100 100 80

Lichtaustritt 1:

Blendungsbewertung nach UGR												
n Decke		70	70	50	50	30	70	70	50	50	30	
n Wände		50	30	50	30	30	50	30	50	30	30	
n Boden		20	20	20	20	20	20	20	20	20	20	
Raumgröße X Y		Blickrichtung quer zur Lampenachse					Blickrichtung längs zur Lampenachse					
2H	2H	25.4	26.6	25.7	26.8	27.1	25.4	26.6	25.7	26.9	27.1	
	3H	25.8	26.9	26.1	27.2	27.4	26.0	27.1	26.3	27.4	27.6	
	4H	25.7	26.8	26.1	27.0	27.3	26.0	27.1	26.4	27.4	27.6	
	6H	25.7	26.6	26.0	26.9	27.2	26.0	27.0	26.4	27.3	27.6	
	8H	25.6	26.5	26.0	26.8	27.2	26.0	26.9	26.3	27.2	27.5	
	12H	25.6	26.5	25.9	26.8	27.1	26.0	26.8	26.3	27.1	27.5	
4H	2H	25.9	26.9	26.2	27.2	27.5	25.9	26.9	26.2	27.2	27.5	
	3H	26.3	27.1	26.6	27.5	27.8	26.5	27.4	26.9	27.7	28.0	
	4H	26.2	27.0	26.6	27.3	27.7	26.6	27.4	27.0	27.7	28.1	
	6H	26.1	26.8	26.5	27.2	27.6	26.6	27.3	27.0	27.6	28.0	
	8H	26.1	26.7	26.5	27.1	27.5	26.6	27.2	27.0	27.6	28.0	
	12H	26.1	26.6	26.5	27.0	27.4	26.5	27.1	27.0	27.5	27.9	
8H	4H	26.1	26.7	26.6	27.1	27.5	26.5	27.1	27.0	27.5	27.9	
	6H	26.1	26.6	26.5	27.0	27.4	26.5	27.0	27.0	27.4	27.9	
	8H	26.0	26.5	26.5	26.9	27.4	26.5	26.9	27.0	27.4	27.8	
	12H	26.0	26.4	26.5	26.8	27.3	26.5	26.8	27.0	27.3	27.8	
	12H	4H	26.1	26.6	26.6	27.1	27.5	26.5	27.0	27.0	27.5	27.9
		6H	26.0	26.5	26.5	26.9	27.4	26.5	26.9	27.0	27.4	27.8
8H		26.0	26.4	26.5	26.8	27.3	26.5	26.8	27.0	27.3	27.8	
12H		26.0	26.4	26.5	26.8	27.3	26.5	26.8	27.0	27.3	27.8	
Variation der Beobachterposition für Leuchtenabstände S												
S = 1.0H		+0.4 / -0.6					+0.1 / -0.3					
S = 1.5H		+0.5 / -0.7					+0.6 / -0.7					
S = 2.0H		+1.6 / -6.5					+1.6 / -3.2					
Standardtabelle		BK01					BK02					
Korrektursummand		7.3					8.1					
Korrigierte Blendindizes bezogen auf 11200lm Gesamtlichtstrom												

LemTec Flutlicht LEM-F570FG 140W / UGR-Tabelle

Leuchte: LemTec Flutlicht LEM-F570FG 140W

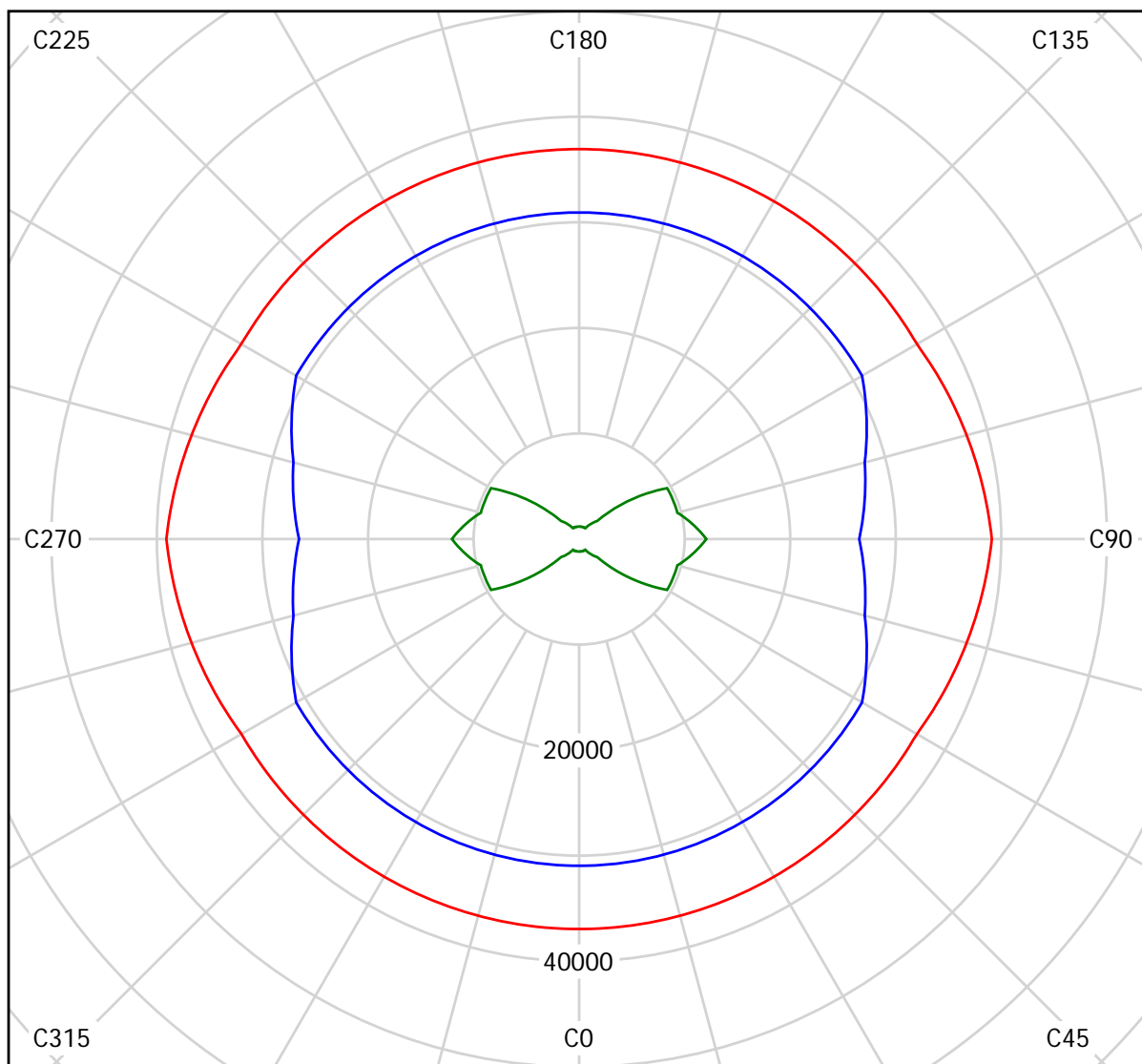
Lampen: 2 x LemTec 70W LED

Blendungsbewertung nach UGR											
ρ Decke	70	70	50	50	30	70	70	50	50	30	
ρ Wände	50	30	50	30	30	50	30	50	30	30	
ρ Boden	20	20	20	20	20	20	20	20	20	20	
Raumgröße X Y		Blickrichtung quer zur Lampenachse					Blickrichtung längs zur Lampenachse				
2H	2H	25.4	26.6	25.7	26.8	27.1	25.4	26.6	25.7	26.9	27.1
	3H	25.8	26.9	26.1	27.2	27.4	26.0	27.1	26.3	27.4	27.6
	4H	25.7	26.8	26.1	27.0	27.3	26.0	27.1	26.4	27.4	27.6
	6H	25.7	26.6	26.0	26.9	27.2	26.0	27.0	26.4	27.3	27.6
	8H	25.6	26.5	26.0	26.8	27.2	26.0	26.9	26.3	27.2	27.5
	12H	25.6	26.5	25.9	26.8	27.1	26.0	26.8	26.3	27.1	27.5
4H	2H	25.9	26.9	26.2	27.2	27.5	25.9	26.9	26.2	27.2	27.5
	3H	26.3	27.1	26.6	27.5	27.8	26.5	27.4	26.9	27.7	28.0
	4H	26.2	27.0	26.6	27.3	27.7	26.6	27.4	27.0	27.7	28.1
	6H	26.1	26.8	26.5	27.2	27.6	26.6	27.3	27.0	27.6	28.0
	8H	26.1	26.7	26.5	27.1	27.5	26.6	27.2	27.0	27.6	28.0
	12H	26.1	26.6	26.5	27.0	27.4	26.5	27.1	27.0	27.5	27.9
8H	4H	26.1	26.7	26.6	27.1	27.5	26.5	27.1	27.0	27.5	27.9
	6H	26.1	26.6	26.5	27.0	27.4	26.5	27.0	27.0	27.4	27.9
	8H	26.0	26.5	26.5	26.9	27.4	26.5	26.9	27.0	27.4	27.8
	12H	26.0	26.4	26.5	26.8	27.3	26.5	26.8	27.0	27.3	27.8
12H	4H	26.1	26.6	26.6	27.1	27.5	26.5	27.0	27.0	27.5	27.9
	6H	26.0	26.5	26.5	26.9	27.4	26.5	26.9	27.0	27.4	27.8
	8H	26.0	26.4	26.5	26.8	27.3	26.5	26.8	27.0	27.3	27.8
Variation der Beobachterposition für Leuchtenabstände S											
S = 1.0H		+0.4 / -0.6					+0.1 / -0.3				
S = 1.5H		+0.5 / -0.7					+0.6 / -0.7				
S = 2.0H		+1.6 / -6.5					+1.6 / -3.2				
Standardtabelle		BK01					BK02				
Korrektursummand		7.3					8.1				
Korrigierte Blendindizes bezogen auf 11200lm Gesamtlichtstrom											

Die UGR-Werte werden gemäß CIE Publ. 117 berechnet. Spacing-to-Height-Ratio = 0.25.

LemTec Flutlicht LEM-F570FG 140W / Leuchtdichtediagramm

Leuchte: LemTec Flutlicht LEM-F570FG 140W
Lampen: 2 x LemTec 70W LED



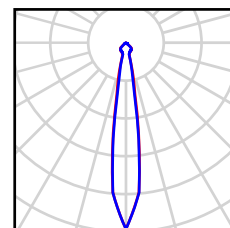
cd/m²

— g = 55.0° — g = 65.0° — g = 75.0°

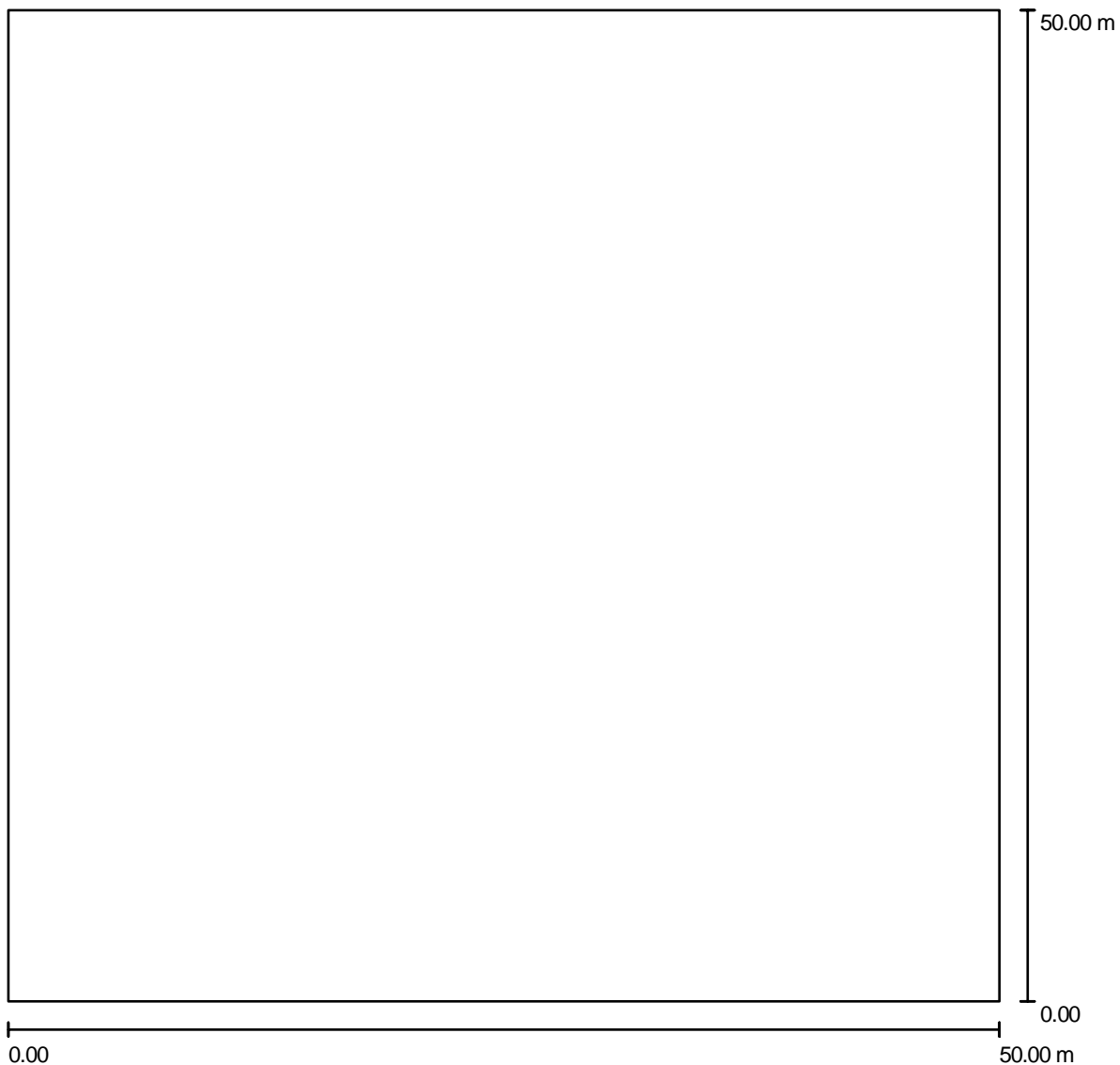
Außenszene 1 / Leuchtenstückliste

8 Stück LemTec Scheinwerfer LEM-F570TS 140W
Artikel-Nr.: Scheinwerfer
Leuchtenlichtstrom: 11200 lm
Leuchtenleistung: 140.0 W
Leuchtenklassifikation nach DIN: A60
CIE Flux Code: 86 100 100 96 92
Bestückung: 2 x LemTec 70W LED
(Korrekturfaktor 1.000).

Ein Leuchtenbild
entnehmen Sie bitte
unserem
Leuchtenkatalog.

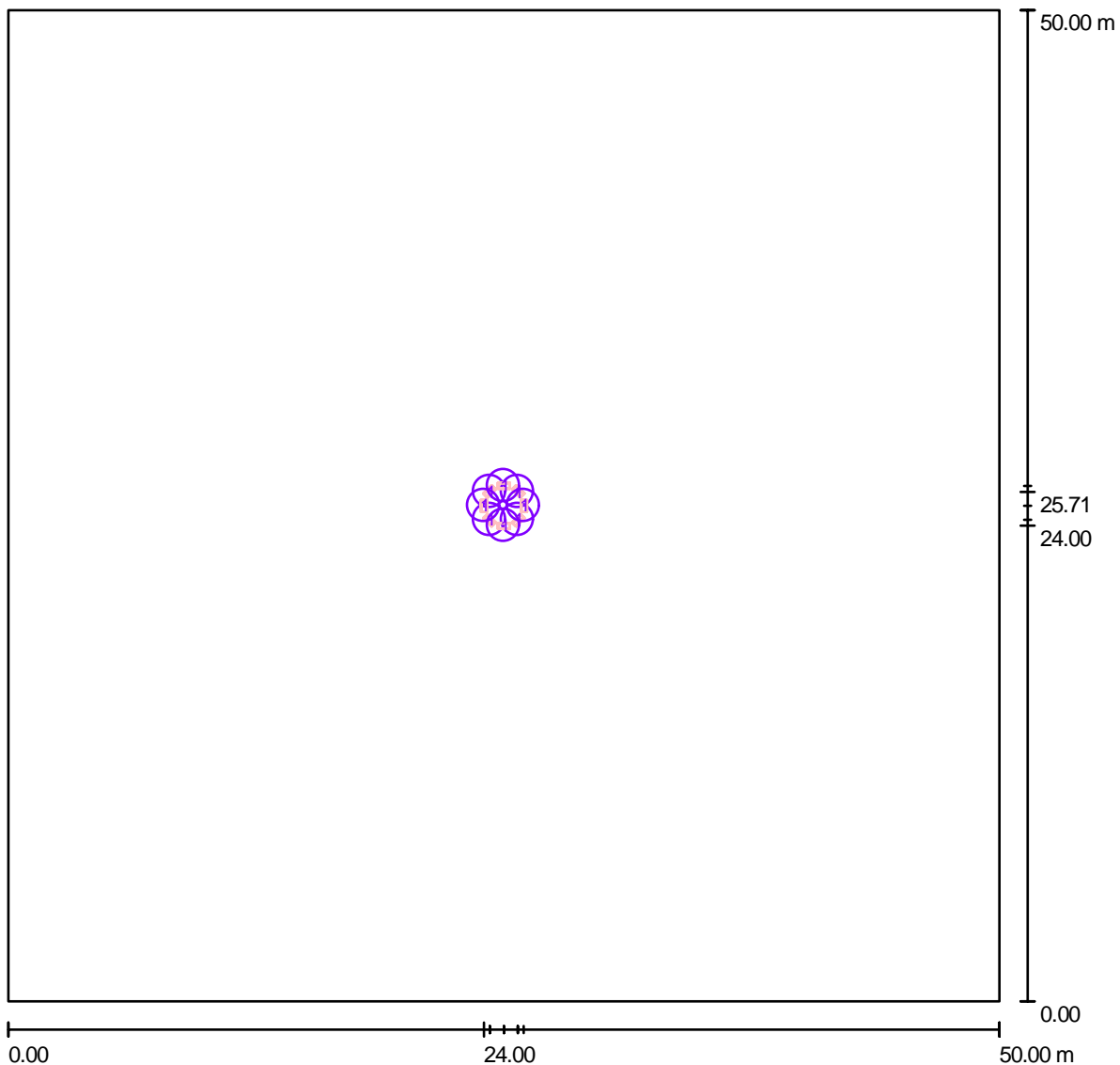


Außenszene 1 / Grundriss



Maßstab 1 : 358

Außenszene 1 / Leuchten (Lageplan)



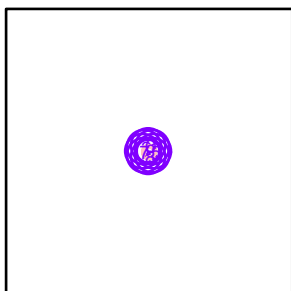
Maßstab 1 : 358

Leuchten-Stückliste

Nr.	Stück	Bezeichnung
1	8	LemTec Scheinwerfer LEM-F570TS 140W

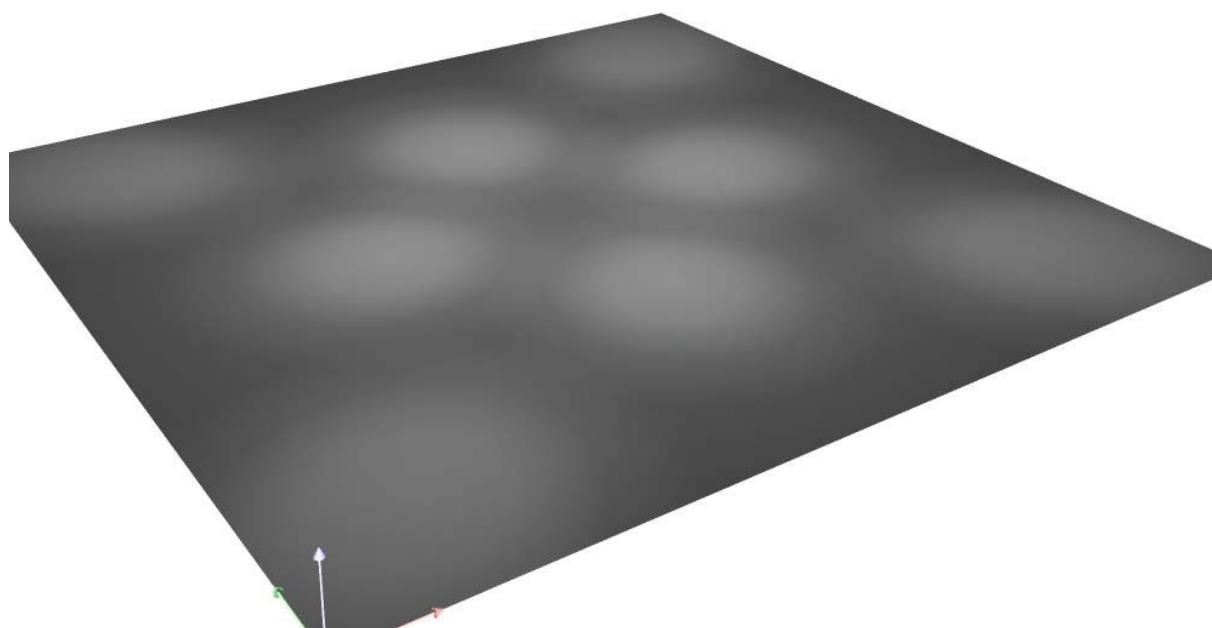
Außenszene 1 / Leuchten (Koordinatenliste)**LemTec Scheinwerfer LEM-F570TS 140W**

11200 lm, 140.0 W, 1 x 2 x LemTec 70W LED (Korrekturfaktor 1.000).

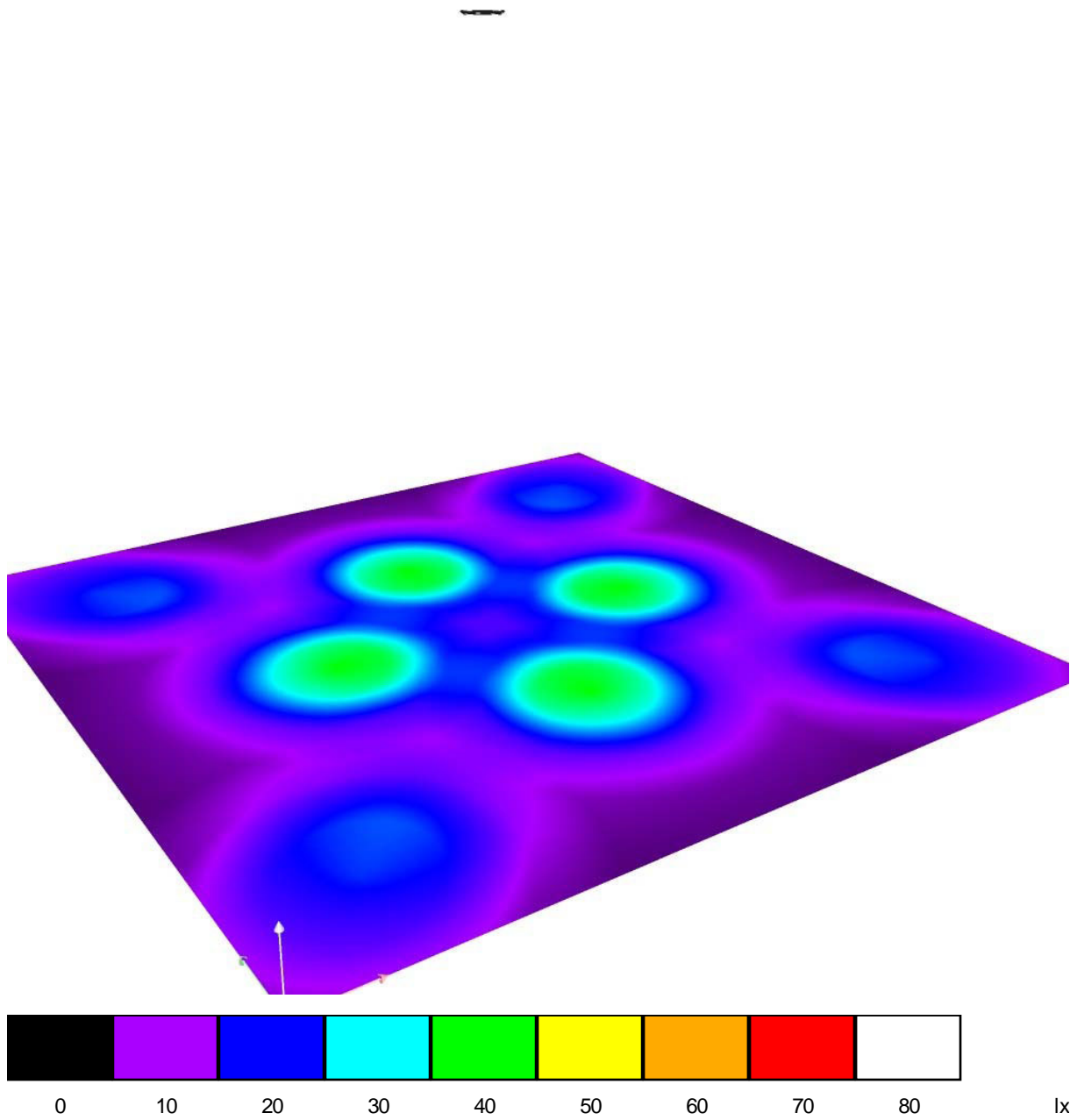


Nr.	Position [m]			Rotation [°]		
	X	Y	Z	X	Y	Z
1	25.707	25.707	36.000	0.0	-35.0	45.0
2	24.293	25.707	36.000	0.0	-35.0	135.0
3	24.293	24.293	36.000	0.0	-35.0	-135.0
4	25.707	24.293	36.000	0.0	-35.0	-45.0
5	26.000	25.000	36.000	0.0	-15.0	0.0
6	25.000	26.000	36.000	0.0	-15.0	90.0
7	24.000	25.000	36.000	0.0	-15.0	180.0
8	25.000	24.000	36.000	0.0	-15.0	-90.0

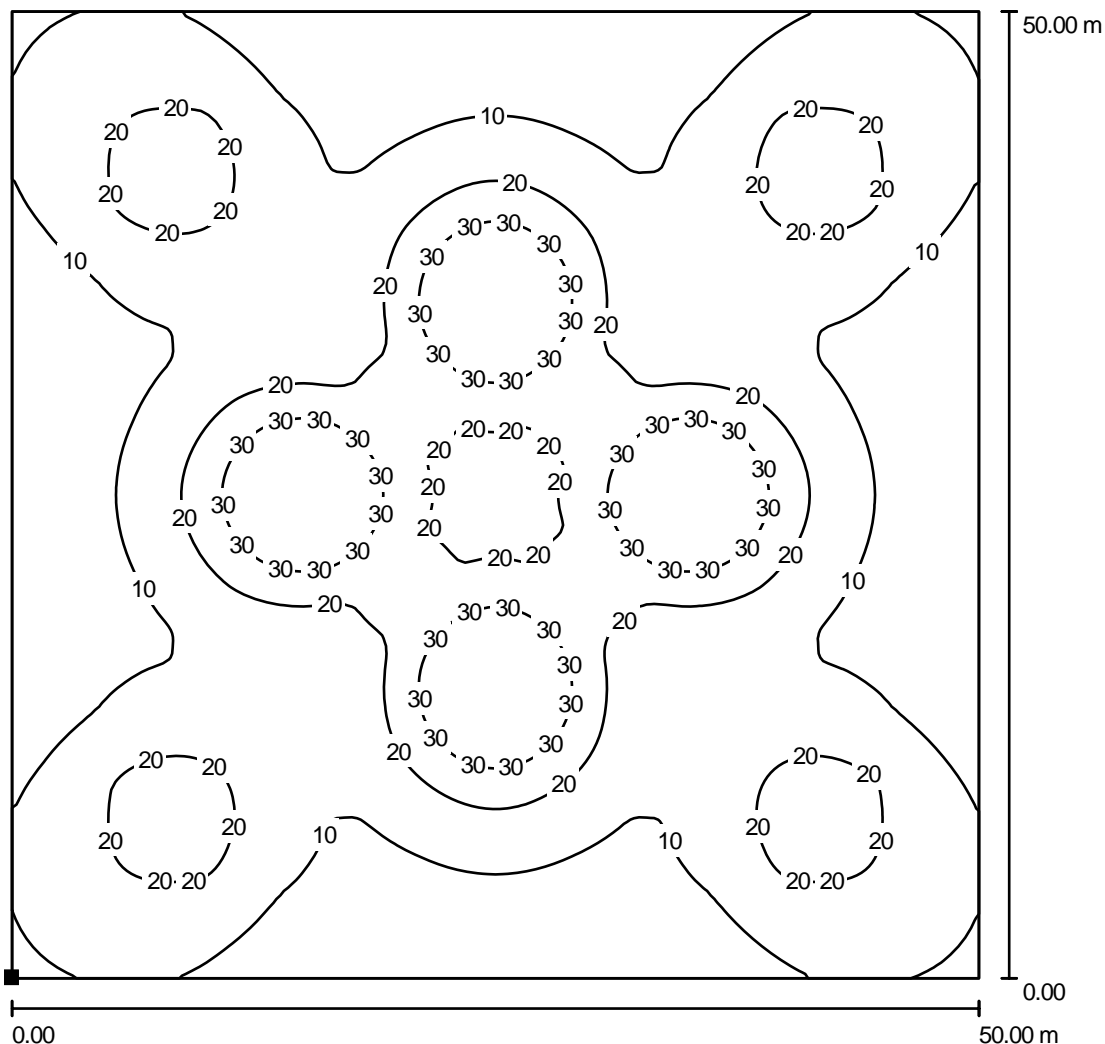
Außenszene 1 / 3D Rendering



Außenszene 1 / Falschfarben Rendering



Außenszene 1 / Bodenelement 1 / Fläche 1 / Isolinien (E)



Werte in Lux, Maßstab 1 : 391

Lage der Fläche in der Außenszene:

Markierter Punkt:

(0.000 m, 0.000 m, 0.000 m)



Raster: 128 x 128 Punkte

E_m [lx]
16

E_{min} [lx]
4.86

E_{max} [lx]
40

g_1
0.308

g_2
0.123